

Guida d'uso per “Stampa Bollettini Postali 1.0”

Per poter utilizzare correttamente il programma in questione, bisogna aver installato un programma per la visualizzazione dei file .pdf, come ad esempio “Adobe Reader”.

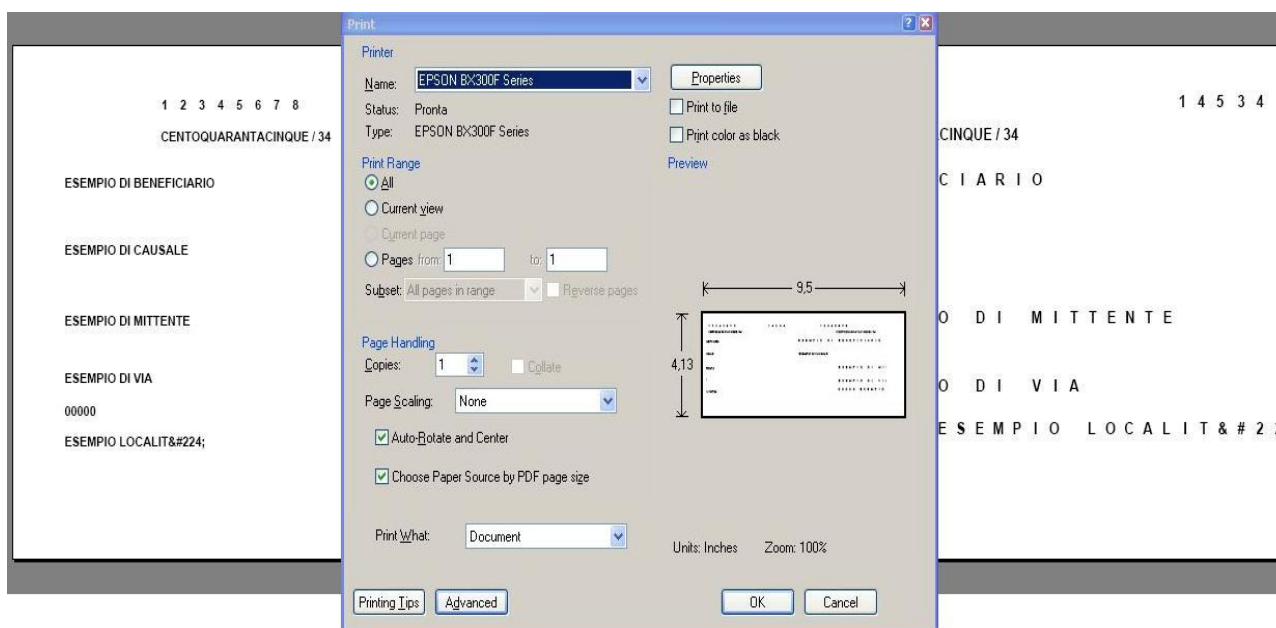
1. Installate il programma eseguendo il file “setup.exe”;
2. Avviate il programma dall'icona che vi troverete sul desktop dopo l'installazione o da Start → Programmi. Vi apparirà a video la seguente schermata:

Stampa Bollettini Postali

Copyright © 2009 Alessandro Celona

3. Compilate **tutti** i campi del modulo; potete utilizzare sia il carattere maiuscolo sia quello minuscolo, poiché quando stamperete il bollettino tutti i caratteri verranno stampati in maiuscolo;
4. A questo punto scegliete il tipo di bollettino da stampare dal relativo menù a tendina, scegliendo il bollettino a 2 cedole o quello a 3 cedole (per default è selezionato il bollettino a 2 cedole);

5. Dopo aver compilato tutti i campi, si può scegliere se stampare il bollettino o cancellare tutti i dati inseriti, cliccando sul relativo pulsante fra quelli disponibili in fondo alla schermata;
6. Cliccando sul tasto ‘Stampa’ vengono visualizzati i dati inseriti e la finestra di stampa, come potete vedere nella seguente Figura:



7. A questo punto bisogna andare nelle proprietà di stampa attraverso la finestra apparsa e modificare il formato carta, selezionando il formato definito dall'utente o Custom e inserendo le dimensioni corrette del bollettino su cui stampare:

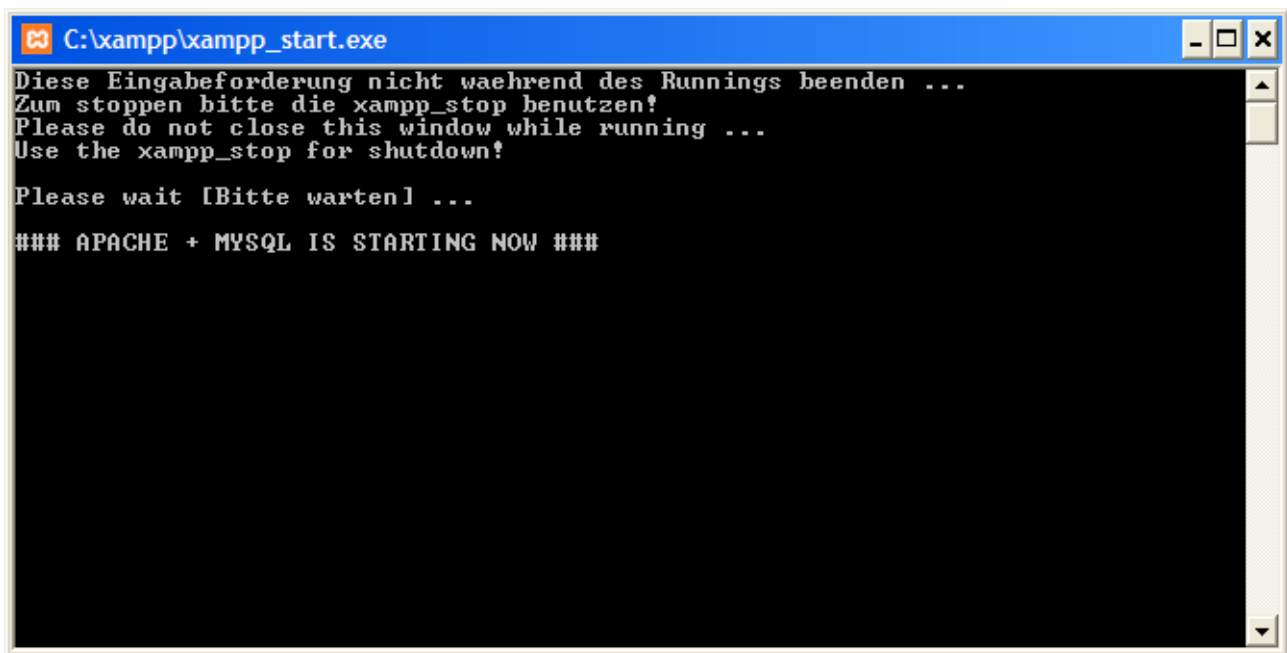
bollettino a 2 cedole → larghezza (width) = 102 millimetri
 altezza (height) = 297 millimetri

bollettino a 3 cedole → larghezza (width) = 102 millimetri
 altezza (height) = 330 millimetri

Dopo aver inserito i colori corretti confermare col tasto ‘OK’;

8. Inserire, nel verso giusto, il bollettino su cui stampare sul vassoio dei fogli A4 della stampante, restringendo quindi le alette laterali che bloccano i fogli;

9. Adesso è tutto pronto per la stampa, che va confermata cliccando sul tasto 'OK' della finestra di stampa visualizzata nella Figura sopra;
10. Dopo aver inviato la stampa, si può decidere se chiudere il programma, o tornare indietro visualizzando nuovamente il modulo ancora compilato precedentemente e continuare con una nuova compilazione.
11. Se decidete di chiudere il programma, potrebbe restare aperta una finestra simile a quella visualizzata nella figura seguente:



```
C:\xampp\xampp_start.exe
Diese Eingabeforderung nicht waehrend des Runnings beenden ...
Zum stoppen bitte die xampp_stop benutzen!
Please do not close this window while running ...
Use the xampp_stop for shutdown!

Please wait [Bitte warten] ...

### APACHE + MYSQL IS STARTING NOW ###
```

Per chiudere correttamente la finestra in figura, selezionarla e premere la combinazione di tasti Ctrl – C, oppure chiuderla normalmente cliccando col mouse sulla 'x' in alto a destra.

Restando a Vostra completa disposizione per ogni ulteriore chiarimento (potete contattarmi dalla relativa sezione del mio sito web: <http://alecelona.altervista.org>), Vi porgo Cordiali Saluti.

Note:

- Compatibile con **Windows XP e Windows Vista**;
- Non compatibile con l'Antivirus AVG.